

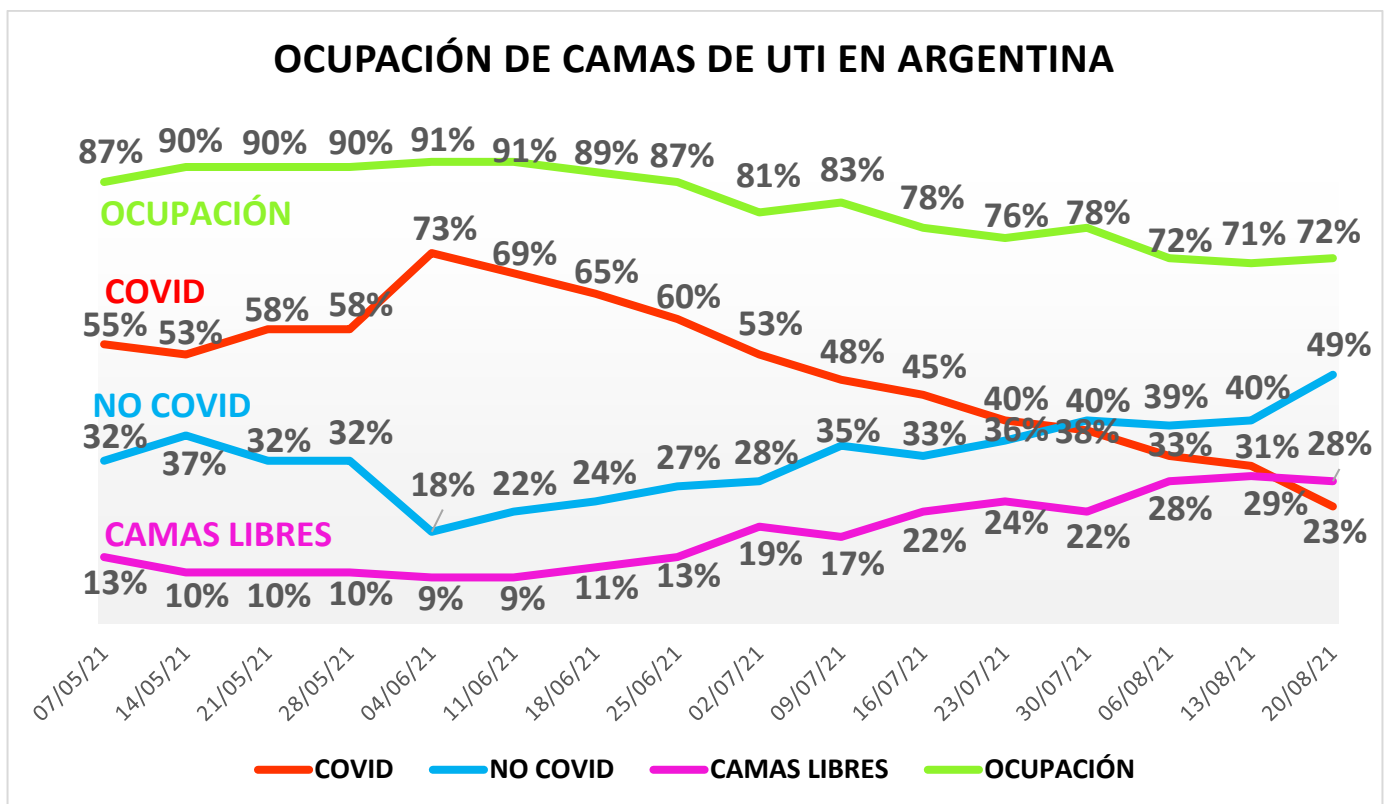


## ANÁLISIS DE SITUACIÓN DEL COVID 19 EN TERAPIAS INTENSIVAS DE ARGENTINA (27/08/2021)

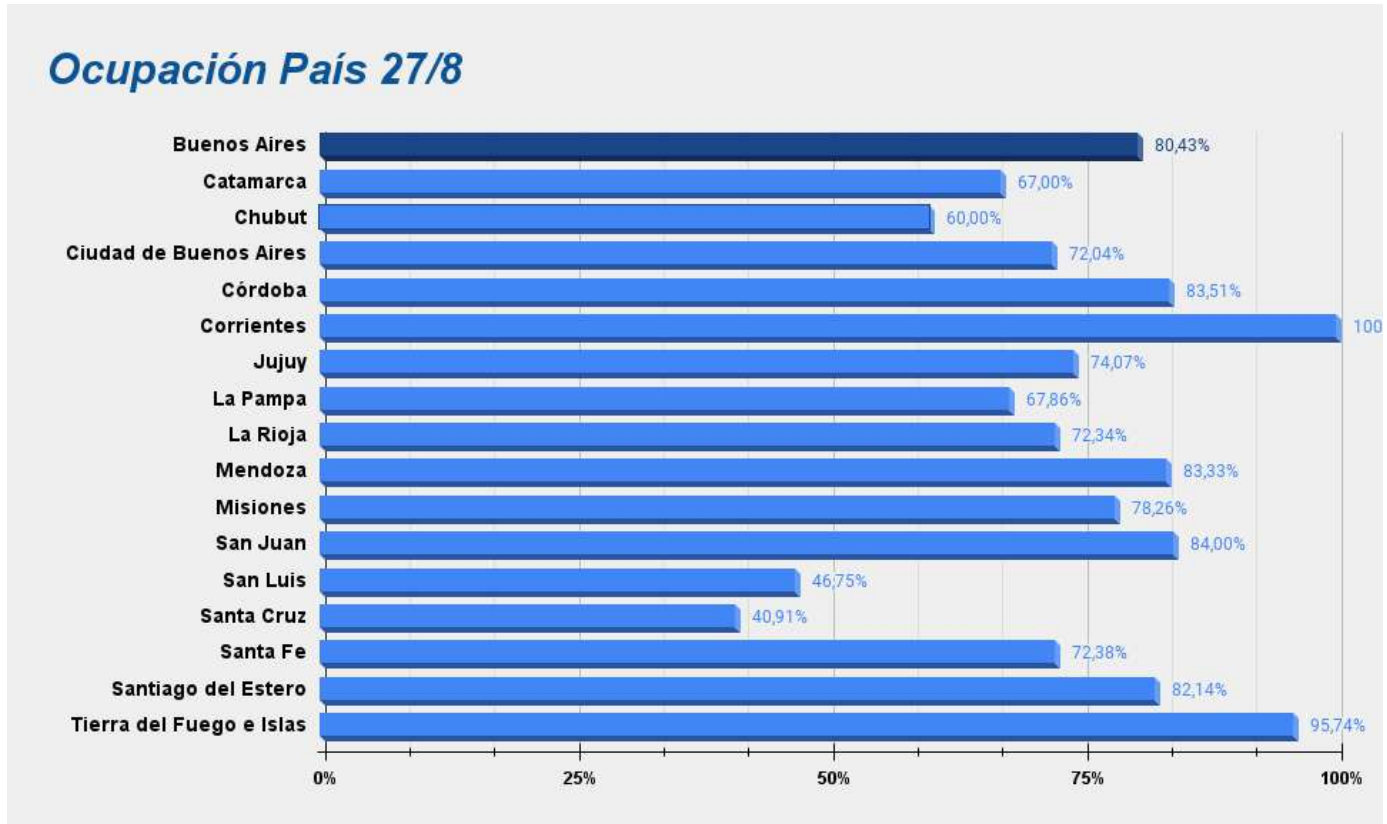
La Regional SATI CABA/GRAN BUENOS AIRES (AMBA) ante la demanda extraordinaria de camas en Terapia Intensiva (UTI) durante la pandemia COVID-19 realizó un estudio trasversal descriptivo mediante una encuesta a nivel nacional donde participaron en forma voluntaria UTIs públicas y privadas. El estudio fue realizado el día 27 de agosto de 2021.

Los objetivos del estudio fueron: 1) Estimar la prevalencia de ocupación de camas UTI en Argentina, el porcentaje de pacientes COVID-19 internados, y el requerimiento de ventilación mecánica (ARM) y cánulas de alto flujo (CAFO); 2) Evaluar la estructura de las UTIs; 3) Evaluar el bienestar del paciente crítico con medios de distracción y visitas,

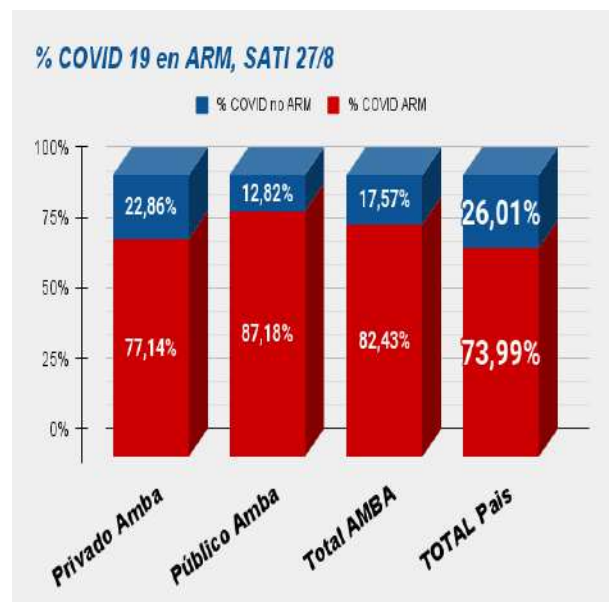
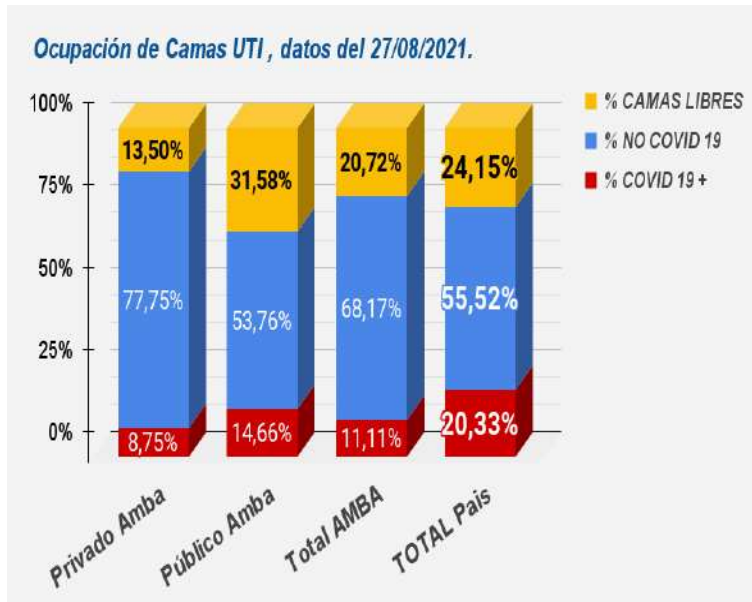
**RESULTADOS:** Participaron 110 UTIs, con un total de 1702 camas. Se observó una tasa de ocupación del 76%, siendo COVID-19 positivos un 20%. Del total de los mismos, el 74% requirió ARM y 13% CAFO.



Se observó una baja ocupación de camas y la mayoría ocupadas por pacientes NO COVID. Si bien, Corrientes y Tierra del Fuego tienen alta ocupación tienen baja prevalencia de COVID.



En el AMBA, con 29 UTIs analizadas (666 camas), se registró una ocupación de camas del 79%, de las cuales 11% son COVID -19 positivas con un 82% de requerimiento de ARM.

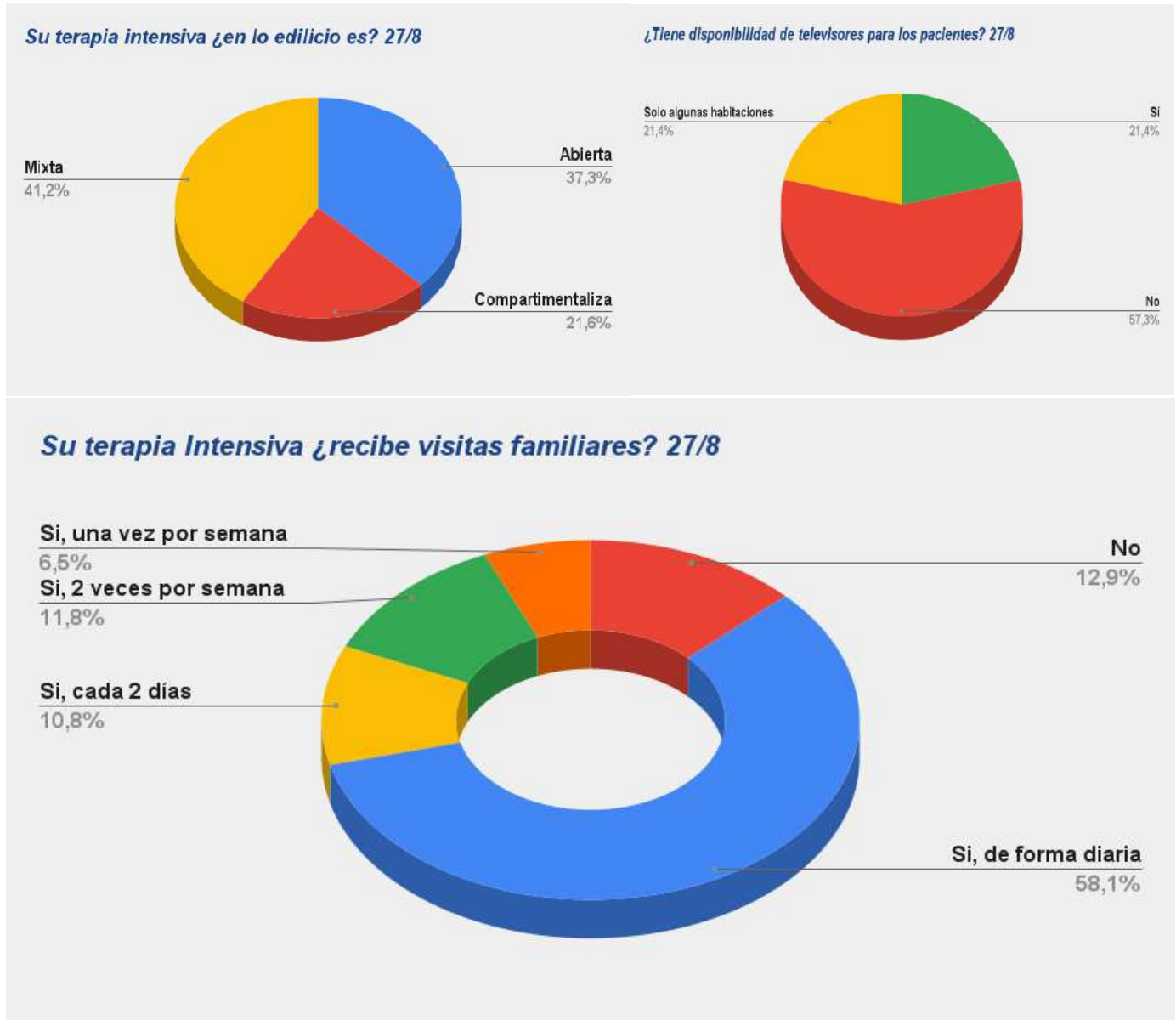


#### ESTRUCTURA Y BIENESTAR DEL PACIENTE EN UTI

La estructura de las UTIs son: 27% sin habitaciones individuales, 22% con habitaciones individuales, y un 37% mixtas.

Se pregunta sobre la existencia de televisores para la distracción de pacientes con larga estadía en UTI, el 21% refiere que los tienen, el 21% sólo los tienen en algunas habitaciones, y el 57% no tienen televisores. El 85% del sistema público no tiene televisores versus el 40% del sistema privado.

Con respecto a las visitas regulares (no relacionadas con las visitas del último adiós): 58% tiene régimen de visitas en forma diaria, 11% cada 48 hs, 12% dos veces por semana, 7% una vez por semanas, y 13% no tiene visitas



**CONCLUSIONES:** De una muestra voluntaria de UTIs públicas y privadas de Argentina, se observó:

- Una constante disminución en la ocupación de camas UTIs por COVID-19 junto a un aumento de camas ocupadas por pacientes NO COVID-19.
- Pocas UTIs tienen habitaciones totalmente individuales.
- Con respecto al bienestar del paciente, se observa una falta de televisores para la distracción principalmente de UTIs de hospitales públicos

- Un alto porcentaje restableció las visitas principalmente diarias, aunque un pequeño grupo se encuentra sin visitas.

**COMENTARIO:** Es necesario humanizar el cuidado del paciente, restableciendo las visitas y generando distracciones para los pacientes con internación prolongada, para disminuir el delirium y mejorar el bienestar.

**ACLARACIÓN:** Queremos dejar en claro que ésta es sólo una muestra, por lo que no es prudente extraer conclusiones por encima de las estadísticas oficiales.